

www.globber.jp

GLOBBER

GLOBBER FRANCE SAS
66 rue de l'industrie
01120 MONTLUEL
FRANCE

日本正規総代理店：株式会社ダッドウェイ
お客さま相談室 0120-880188
10:00~17:00(土・日・祝日を除く)

Item no -
644: Standard version with no light-up wheels and module.
646: Standard version with light-up wheels.
690: Standard version with light-up wheel and light & sound module.

IM_DELUXE_2002

Ref.: 644/646/690

Made in China

GLOBBER

www.globber.jp

取扱説明書兼保証書

GO・UP・DELUXE SERIES

ゴーアップ シリーズ



はじめに

本取扱説明書をよくお読みの上、正しく安全にお使いください。お読みになった後は、必要な時にすぐに取り出せる場所に保管をしてください。
※本製品を第三者に譲渡する場合は、取扱説明書も一緒に譲渡してください。

本取扱説明書の対象となる製品

ゴーアップ
ゴーアップ ライト
ゴーアップ プレイライト

同梱品を確認する

すべての部品が揃っていることを確認し、組み立てを開始してください。不足している場合は、お客さま相談室へご連絡ください。



【同梱品】

デッキ
シート
シートフレーム
フットレスト
グロブカーカバー
Tバー
シート用ノブ
六角レンチ(5mm)x 2 本
取扱説明書(本紙)

※ゴーアップ プレイライトには Micro USB ケーブルとライト & サウンド モジュール取扱説明書が同梱されます。

製品を安全にお使いいただくために

本取扱説明書では、製品を安全にお使いいただくための注意事項を、危険の大きさの程度に応じて、次のように分類して表示しています。内容をよく理解してから本文をお読みください。

表示	表示の内容
 警告	注意事項を守らないと「死亡や重傷を負うおそれがある内容」です。
 注意	注意事項を守らないと「軽傷や物的損害が起こるおそれがある内容」です。

使用条件に関する注意事項

警告

[年齢]

- 生後 12 カ月未満のお子さまにはご使用いただけません。
- 適応年齢は、プッシュチェア・モードは 1 歳から 3 歳、ウォークバイク・モードは 1 歳 3 カ月から 3 歳、キックスクーター・モードは 3 歳から 10 歳です。適応年齢は目安です、お子さまの成長に合わせてモードを変えながら、耐荷重を守って使用してください。

[耐荷重]

- プッシュチェア・モード、ウォークバイク・モードは 20kg、キックスクーター・モードは 50kg が耐荷重です。

使用前の注意事項

警告

- ビニール袋・緩衝材などの梱包材は、組み立てが完了したら直ちに捨ててください。お子さまが口に入れたり、被って窒息したり、踏んでケガをしたり、滑って転倒するなどのおそれがあります。
- 組み立ては必ず大人の方が行ってください。
- 組み立ての際は、周囲に人がいないことを確認してください。
- ネジ締めの際は、すき間に指を入れないでください。指を挟んでケガをするおそれがあります。
- 本製品は一人乗ります。二人以上(ベットを含む)で乗らないでください。利用者や第三者がケガをするおそれがあります。
- 本製品が正しく使用できるかについて、以下の項目を毎回走行前に必ず点検してください。使用に伴う各部の損傷などの問題箇所を発見した場合は、ただちに使用を中止してください。
 - ・全ての部品がそろっていること
 - ・クランプやナットなど結合部分に緩みがないこと、本体にゆがみや破損がないこと
 - ・すべての車軸が正しく調整され破損していないこと、タイヤが正しい状態に取り付けられ、磨耗していないこと
 - ・ブレーキが正常に作動すること

使用時の注意事項

警告

<使用環境による注意事項>

- 道路交通法をはじめとする交通規則に従って正しく使用してください。
- 本製品は遊具です。
- 公道や自動車・人が往来する場所では乗らないでください。
- 使用が許可された場所であっても、人が多いところでの使用は非常に危険ですので乗らないでください。
- 周囲に人がいない状況で使用してください。
- 必ず大人目の届く場所で使用し、常にお子さまから目を離さないでください。
- 乾燥した平らな地面で使用してください。
- 坂道(下り坂)では走行しないでください。ブレーキ操作だけでは停止できず、人や物に衝突してケガをするおそれがあります。
- 段差(凹凸、階段など)や排水溝のすき間やマンホール蓋などの滑りやすい場所を走行しないでください。本体がバランスを崩して転倒し、ケガをするおそれがあります。
- 走行前に路面状況を確認してください。異物がタイヤに絡まったり、スリップして本体が転倒し、ケガをするおそれがあります。
- 水、油、砂や泥の中での走行は、思わぬ事故や破損の原因となりますのでおやめください。
- 雨など悪天候時に使用しないでください。スリップする危険性が高くなります。
- 夜間・視界の悪い環境では使用しないでください。人や物に気づかず走行して衝突し、ケガをするおそれがあります。

<使用方法に関する注意事項>

- お子さまへの安全な操作方法や道路交通法に則った指導を必ず行ってください。
- お子さまや第三者のケガにつながる転倒や衝突のおそれがあるため、注意してご使用ください。
- 初めてお使いになるときは、発進、加速、減速、停止、旋回、降車、バランスの取り方など操作方法を広い場所で練習してください。
- ヘルメット、手袋、ひざあて、ひじあてなどのプロテクターを常に着用し、必ずスニーカーを履いて使用してください。

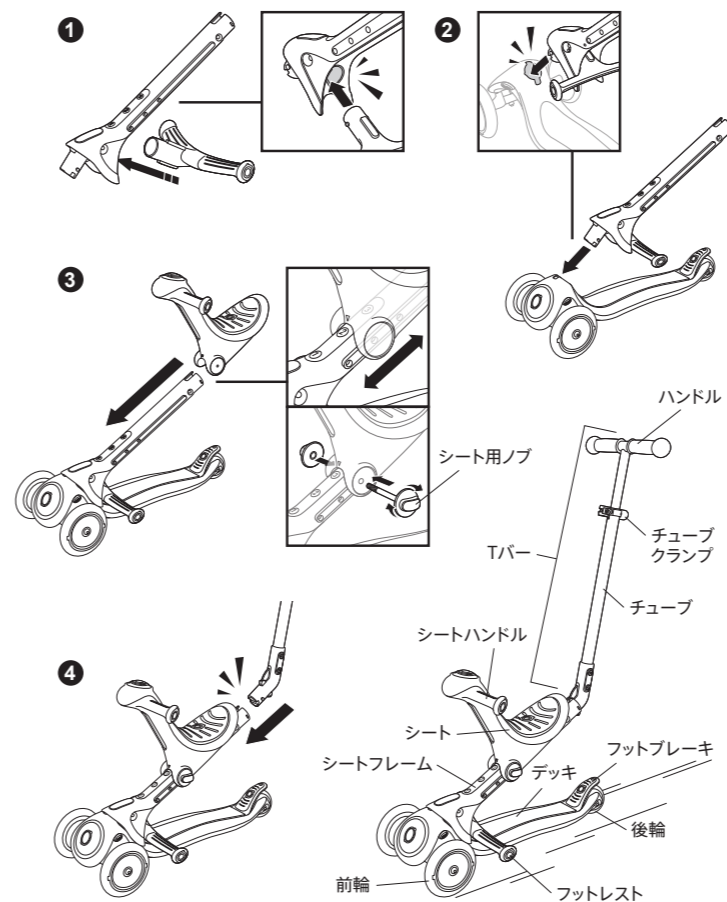
また、転倒時にケガをしないよう、長袖長ズボンの着用を強くお勧めいたします。

- 本製品に引っ掛かる可能性のある衣類を身につけて使用しないでください。本製品に引っ掛けて転倒し、ケガをするおそれがあります。
- タイヤに巻き込まれる可能性のある衣類を身につけて使用しないでください。タイヤに絡まって窒息するなど、ケガをするおそれがあります。
- 体調不良の時や薬を服用後のご使用はおやめください。
- 急停止はできません。ブレーキ操作から停止までには一定時間がかかります。停止方法について十分練習してください。
- 走行直後は、ブレーキやタイヤなどが高温になっていることがあるので、冷めるまで直接触れないでください。ブレーキパッドやタイヤに直接触れると、やけどをするおそれがあります。
- タイヤは磨耗するとスリップする危険性が高くなります。安全確保のため速やかに交換してください。※交換タイヤのご購入方法はP9の「交換パーツ」をご参照ください。
- 本製品に無理な力や、強い衝撃を与えないでください。トリック（ジャンプ、レール）はしないでください。故障やケガの原因となります。
- 自転車・オートバイ・自動車などで引っ張る、荷物の運搬など、本来の目的以外には使用しないでください。本体が破損したり、第三者がケガをするおそれがあります。
- 本製品で人や物を引っ張らないでください。後方に引っ張られてバランスを崩して転倒し、ケガをするおそれがあります。
- デッキに荷物などを載せて走行しないでください。
- ハンドルに鞆や袋などを掛けて走行しないでください。バランスを崩して転倒するなど、思わぬケガをするおそれがあります。
- 指定品以外のアクセサリ類を本体に装着して使用しないでください。バランスを崩して転倒するなど、思わぬケガをするおそれがあります。
- 指定品以外のパーツ交換をしたり改造しないでください。本体が正しく作動せずに、思わぬケガをするおそれがあります。

⚠ 注意

- 平坦な場所で、シートハンドルまたはハンドルを両手でつかみ、進行方向を向いて乗降してください。傾斜地の場合、支えていてもタイヤが動き出したり、倒れるなど、事故の原因となるおそれがあります。
- 乗ったままハンドルやシートの高さ調節をしないでください。手や指をはさむ、ぶつける、転倒するなどして、ご自身や第三者がケガをするおそれがあります。
- フローリングなど室内の床での使用はタイヤの跡がつき、床が汚れるおそれがあります。

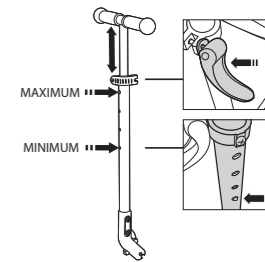
組み立て・プッシュチェア [1歳-3歳 20kgまで]



- ① フットレストをシートフレーム前方裏側の穴にカチッと音がなるまで差し込んでください。
- ② シートフレームをデッキ前方の穴にカチッと音がなるまで差し込みます。一度シートフレームをデッキから取り外す動作を行い、確実に差し込まれていることを確認してください。
- ③ シートフレーム上方からシートを取り付け、ガイドレールに沿って1/2/3と刻印されたシート高さ表示に合わせ、適正な位置で固定してください（シートの高さ：27/29/31cm）。シートの適正な高さはお子さまの両足の裏がフットレストに着く高さです。左右からシート用ノブを回して確実に固定してください。

④ Tバー高さ調整方法

Tバーをシートフレーム後方の穴にカチッと音がなるまで差し込んでください。Tバーは4段階に高さ調節が可能です。高さ調節を行う際は、チューブクランプを緩めてから行い、調節後はチューブクランプを確実に締めて固定してください。



操作方法

<進み方>

お子さまがシートに座り、シートハンドルを握り、フットレストに足を乗せた状態で、保護者の方が後方からハンドルを押して進みます。

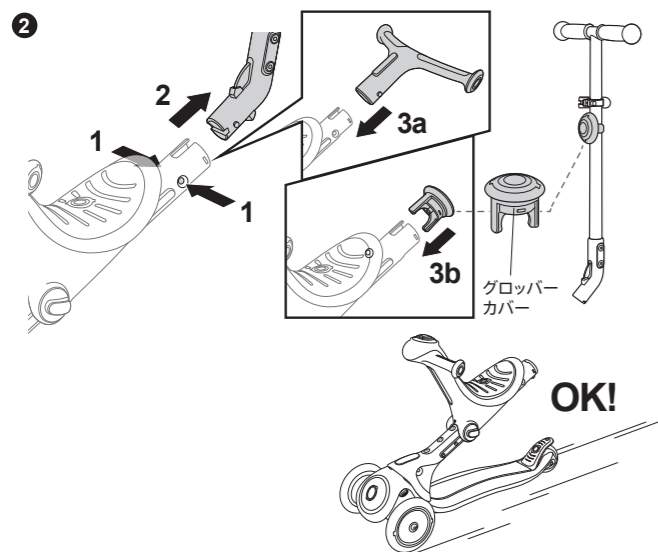
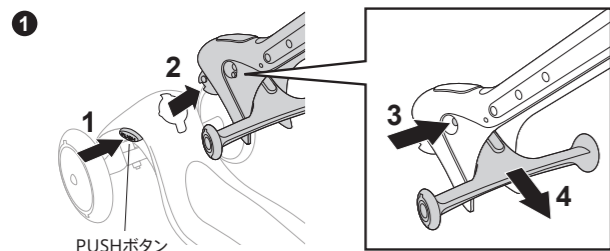
<スピードコントロール>

保護者の方が本体を押して歩く速度を調節し、スピードをコントロールしてください。

⚠ 警告

- ・使用前に、シートフレームが確実に差し込まれ、固定されていることを確認してください。
- ・使用前に、シートが確実に固定され、シート用ノブが緩んでいないことを確認してください。
- ・使用前に、お子さまの両足が確実にフットレストに着くことを確認してから使用を開始してください。

組み立て・ウォークバイク [1歳3カ月-3歳 20kgまで]



- ① (1) PUSH ボタンを押しながら (2) シートフレームをデッキから一度取り外します。(3) ピンを押しながら (4) フットレストを取り外します。
- ② (1) ピンを押しながら (2) Tバーを取り外します。シートフレーム後方の穴にフットレスト (3a) またはグローブカバー (3b) を取り付けます。再度シートフレームをデッキ前方の穴にカチッと音がなるまで差し込みます。一度シートフレームをデッキから取り外す動作を行い、確実に差し込まれていることを確認してください。

操作方法

<進み方>

お父さまがシートに座り、シートハンドルを握り、自分の足で地面を蹴って前に進みます。

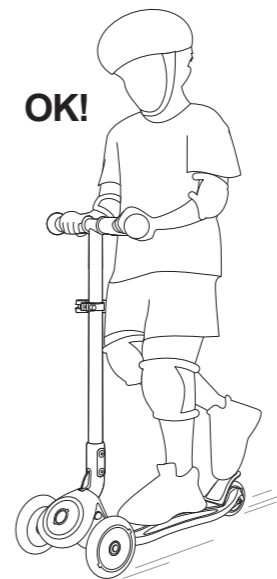
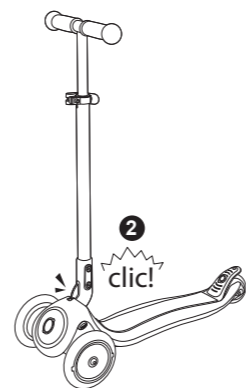
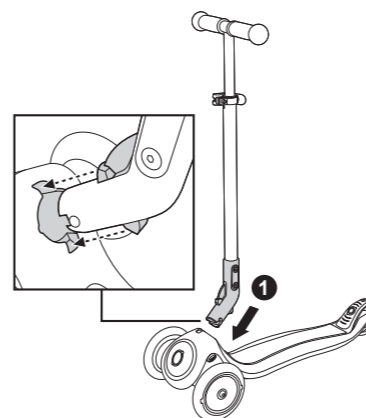
<スピードコントロール>

お父さまが地面に足を着ける、離す、踏ん張ることでスピードをコントロールします。

⚠ 警告

- ・使用前に、シートフレームが確実に差し込まれ、固定されていることを確認してください。
- ・使用前に、シートが確実に固定され、シート用ノブが緩んでいないことを確認してください。
- ・使用前に、お子さまの両足が確実に地面に着くことを確認してから使用を開始してください。
- ・急ブレーキは大変危険です。安全に止まれる速度にコントロールしご乗車ください。

組み立て・キックスクーター [3歳-10歳 50kgまで]



- ① Tバーを進行方向に向け、デッキ前方の穴に差し込みます。
- ② 差し込んだときにカチッと音がなったことを確認します。一度Tバーをデッキから取り外す動作を行い、確実に差し込まれていることを確認してください。

操作方法

<進み方>

お父さまがデッキの上に立ってハンドルを握り、片方の足で地面を蹴って前に進みます。

<スピードコントロール>

フットブレーキを上から踏み、減速します。

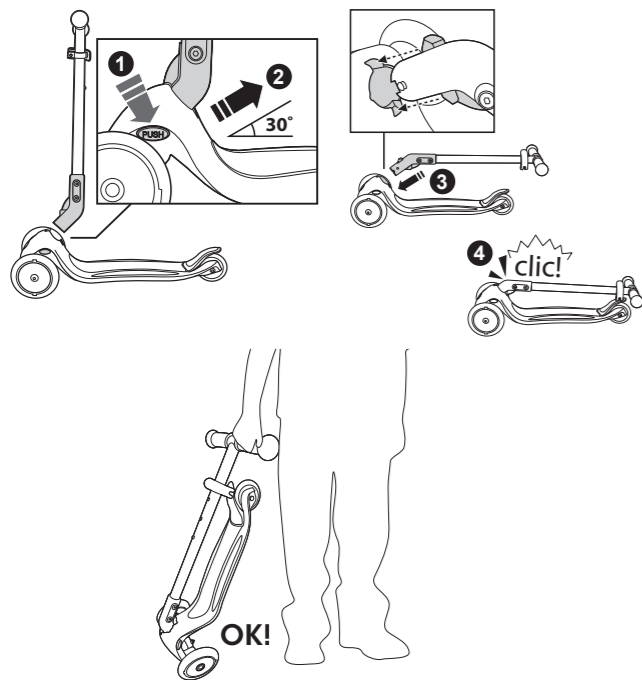
フットブレーキを急に踏み込むとスリップしたりバランスが崩れやすくなりますので、少しずつ踏むようにしてください。

⚠ 警告

- ・使用前に、Tバーが確実に差し込まれ、固定されていることを確認してください。
- ・使用前に、お子さまに「ステアリングロック機能」の説明をしてください。誤って使用するとおそれがあります。
- ・急ブレーキは大変危険です。安全に止まれる速度にコントロールしご乗車ください。

折りたたみ方法

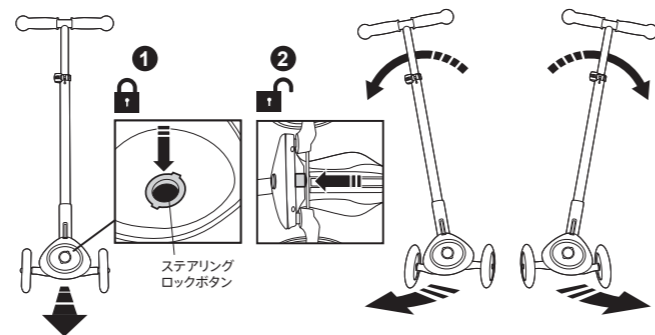
キックスクーター・モードにて本体を折りたたむことができます。



- 1 PUSH ボタンを押しながら
- 2 30度の角度でデッキから T バーを引っ張り上げ、抜き取ります。
- 3 Tバーを 180 度回転させ、再度デッキ前方の穴に差し込みます。
- 4 差し込んだときにカチッと音があったことを確認します。
一度 Tバーをデッキから取り外す動作を行い、確実に差し込まれていることを確認してください。

ステアリングロックボタンの使用方法

ステアリングロックボタンを押すと直進走行のみ可能となります。
ウォークバイク・モード、キックスクーター・モードでご使用いただけます。



- 1 デッキ前面のステアリングロックボタンを押し下げ、ハンドルが左右に傾かないことを確認してください。
- 2 デッキ前面裏側からステアリングロックボタンを押し戻し、ステアリングロックを解除します。
ハンドルが左右に傾くことを確認してください。

乗車前点検

- ⚠ 警告**
- ・本製品が正しく使用できるかについて、以下の項目を毎回走行前に必ず点検してください。
 - ・使用に伴う各部の損傷などの問題箇所を発見した場合は、ただちに使用を中止してください。

- 全ての部品がそろっていること
- ゆがみや破損がないこと (ハンドル、チューブ、シート、デッキ、前輪、後輪、フットブレーキなど)
- クランプ、ナット、ねじの結合部分に緩みがないこと (チューブクランプ、前輪、後輪など)
- 前輪、後輪が正しく調整され破損していないこと
- タイヤが磨耗していないこと
- ブレーキが正常に作動すること

保管

- ⚠ 警告**
- ・直射日光や雨風の当たらない場所に本製品を保管してください。部品がサビるなど劣化を早め、思わぬ事故が発生するおそれがあります。
 - ・直射日光やストーブの温風などに本製品を長時間さらさないでください。また高温の車内などに長時間保管しないでください。

- ⚠ 注意**
- ・本製品の上に重量物を載せないでください。タイヤが曲がるなど変形・破損の原因となり、思わぬ事故が発生するおそれがあります。

メンテナンス

- ⚠ 警告**
- ・部品の破損や損傷がないか定期的に確認し、もし発生した場合はこの製品の使用を停止してください。
 - ・摩耗や剥離の症状がないか定期的に確認し、もし発生した場合はこの製品の使用を停止してください。
 - ・本体を水洗いしないでください。

- ⚠ 注意**
- ・本製品に改造などは一切おこなわないでください。製品の強度が低下し、思わぬケガをするおそれがあります。
改造などをおこなった製品は保証の対象外となります。
 - ・部品に緩みや外れがないか、前輪、後輪、チューブクランプを定期的に確認してください。
 - ・アルコール成分を含む除菌シートや、体を拭くためのシートなどで製品を拭かないでください。
塗装が剥がれたり、変色・変形するなど製品が劣化する可能性があります。

- 汚れが付着した場合、乾いた布や水で濡らし固く絞った布で拭き、完全に乾燥させてください。
- ナットと車軸は継続的な使用により部品が緩む場合があります。これらの部品は定期的に点検した上で、緩んでいた場合は締め直してください。

製品仕様

STEP1 プッシュチェア

適応年齢（目安）	1歳～3歳
耐荷重	20 kg
重量	3.97 kg
サイズ	全長 60 x 幅 27 x 高さ 85 - 100 cm
シートの高さ	27 - 31 cm

STEP2 ウォークバイク

適応年齢（目安）	1歳3ヵ月～3歳
耐荷重	20 kg
重量	3.37 kg
サイズ	全長 56.5 x 幅 25 x 高さ 41 - 45 cm
シートの高さ	27 - 31 cm

STEP3 キックスクーター

適応年齢（目安）	3歳～10歳
耐荷重	50 kg
重量	2.48 kg
サイズ	全長 56.5 x 幅 27 x 高さ 67.5 - 82.5 cm

材質	ポリプロピレン、ポリアミド、熱可塑性エラストマー、アルミニウム、ポリウレタン、鉄
前輪サイズ	121 mm
後輪サイズ	80 mm

交換パーツ

本製品の交換パーツは、以下 URL または QR コードにアクセスしご購入いただけます。

交換可能パーツ：前輪、後輪、フットブレーキ、チューブクランプ

<https://www.dadway-onlineshop.com/shop/globber/r/rGB-99/>



FAQ

本製品に関するご質問は、以下 URL または QR コードにアクセスし、ご確認ください。

こちらのサイトで解決できない場合は、株式会社ダドウェイお客さま相談室までご連絡ください。

お客さま相談室

0120-880188 (10:00-17:00 ※土・日・祝日を除く)

<https://dadway.custhelp.com/app/ask>



廃棄

本製品の廃棄方法は、必ず各地方自治体の規則に基づき、廃棄してください。

保証書

【無償対応規定】

1 取扱説明書や本体の警告表示などの注意事項に従った正常な使用状態で、保証期間内に故障した場合には、無償対応させていただきます。

2 保証期間内でも次の場合は有償対応させていただきます。

- ① 使用上の誤りおよび不当な修理や改造による故障や損傷
- ② お買い上げ後の輸送、落下などによる故障や損傷
- ③ 火災、地震、台風、水害その他の天災地変による故障や損傷
- ④ 本製品に取り付けた純正以外のアクセサリに起因する故障や損傷
- ⑤ 本書のご提示がない場合
- ⑥ 本書にお買い上げ年月日、お客さま名、販売店名の記入のない場合、あるいは字句を書き換えられた場合、又はお買い上げレシートのない場合

3 本製品の使用または使用不能から生ずる付随的な損害に関しては当社はその責任を負いません。

4 本書は日本国内においてのみ有効です。

This warranty is valid only in Japan.

5 本書は再発行いたしませんので、大切に保管してください。

【品質保証に関するご注意】

1 無償・有償にかかわらず、訪問修理はできません。お客さまに商品の指定場所へのご発送をお願い致します。対応内容、ご発送先詳細につきましては、本紙に記載のフリーコールにお問い合わせください。

2 一度ご使用になられた本製品の返品、交換は原則としてできません。

3 以下の項目は品質保証の対象外です。

- ① ご使用の際に生じたパーツの劣化および汚れ、傷、退色
- ② 車輪などの自然消耗
- ③ 無償対応以外のサービスに係る送料などの諸費用
- ④ 品質、機能上は影響がないと認められる音、振動などの感覚的現象については保証対応いたしません。
- ⑤ 保証期間はお買い上げより2年間です。但し、本製品が製造中止となり、対応に必要な部品の在庫がなくなった場合、対応ができないこともあります。